

1

ELS ÉSSERS VIUS. EL COS

Nom: _____ Curs: _____ Data: _____

1 RELACIONA AMB EL QUE NECESSITEN PER A VIURE.



sol



aire



aigua



2 ESCRIU V SI ÉS VERTADER I F SI ÉS FALS.

Els animals necessiten aigua.

Els animals no necessiten aire per a viure.

Les persones respiren aire.

Les persones no necessiten beure aigua.

2

ELS ÉSSERS VIUS. EL COS

Nom: _____ Curs: _____ Data: _____

1 PINTA ELS QUE NECESSITEN AIGUA PER A VIURE.



2 ESCRIU ESTES PARAULES ON CORRESPONGA.

gat gall ni xiquet clavell
rosa ancià xiqueta boa

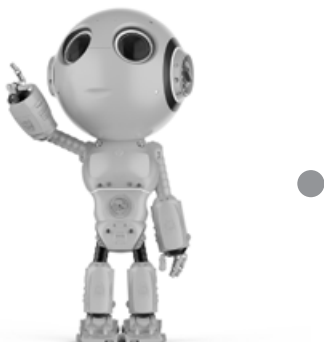
PLANTES	ANIMALS	PERSONES
<input type="text"/>	<input type="text"/>	<input type="text"/>
<input type="text"/>	<input type="text"/>	<input type="text"/>
<input type="text"/>	<input type="text"/>	<input type="text"/>
<input type="text"/>	<input type="text"/>	<input type="text"/>
<input type="text"/>	<input type="text"/>	<input type="text"/>

3

ELS ÉSSERS VIUS. EL COS

Nom: _____ Curs: _____ Data: _____

1 RELACIONA AMB LÍNIES SEGONS CORRESPONGA.

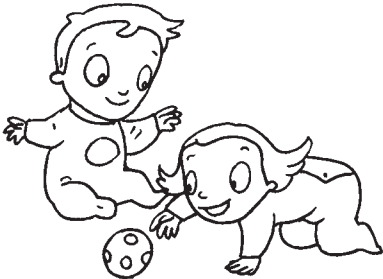


ésser viu

objecte inert

Nom: _____ Curs: _____ Data: _____

1 COMPLETA AMB LES VOCALS LES ETAPES DE LA VIDA.



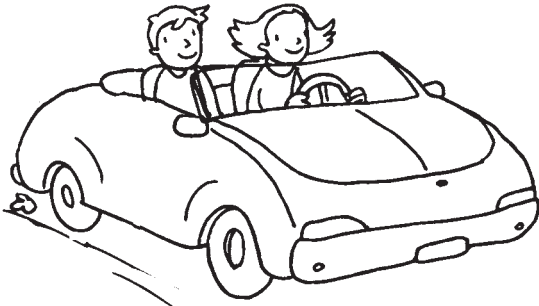
b b s



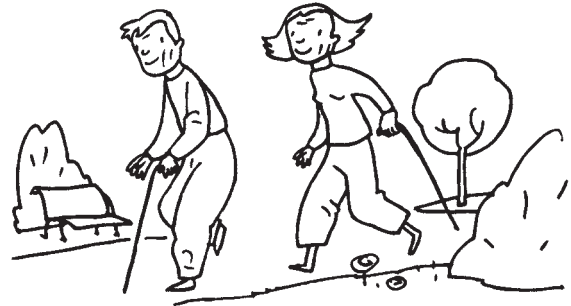
x qu ts



j v ns



d lts



anc ns

Nom: _____ Curs: _____ Data: _____

1 ESCRIU V SI ÉS VERTADER I F SI ÉS FALS.

Els animals moren i les plantes no.

Les plantes no es consideren éssers vius.

Els animals es desplacen d'un lloc a un altre i les plantes viuen fixes en terra.

Els animals no es reproduïxen i les plantes sí.

Els animals s'alimenten d'altres éssers vius i les plantes fabriquen el seu propi aliment.

6

ELS ÉSSERS VIUS. EL COS

Nom: _____ Curs: _____ Data: _____

1 RELACIONA AMB FLETXES CADA ÒRGAN AMB LA FUNCIO VITAL EN QUÈ PARTICIPA.



Funció
de nutrició



Funció
de relació



Funció
de reproducció

Nom: _____ Curs: _____ Data: _____

1 PINTA ELS NOMS DELS ELEMENTS QUE INTERVENEN EN LA FUNCIO DE RELACIO.

El pèl

El cervell i els nervis

Els sentits

L'aparell locomotor

Les ungles

L'estómac

2 ESCRIU V SI L'ORACIO ÉS VERTADERA I F SI ÉS FALSA.

El cor intervé en la funció de relació.

El cor, les artèries i les venes intervien en la funció de nutrició.

L'òrgan més important de la funció de reproducció són els pulmons.

Els batecs del cor impulsen la sang per tot el cos.

Nom: _____ Curs: _____ Data: _____

1 RELACIONA CADA PART DEL COS AMB LA FUNCIO CORRESPONENT.

boca ●

pulmons ●

cor ●

venes ●

estómac ●

nervis ●

músculs ●

Funció
de nutrició ●

Funció
de relació ●

Funció
de reproducció ●

2 COMPLETA L'ORACIÓ AMB LES PARAULES SEGÜENTS.

diferent

reproductor

dones

L'aparell _____ és l'únic

que és _____ en els

hòmens i en les _____.

Nom: _____ Curs: _____ Data: _____

1 COMPLETA ELS NOMS DELS ÒRGANS.

c r



p l m

st m c



c r o l l

2 RELACIONA SEGONS CORRESPONGA.

braços

cames

nas

ulls

cap

tronc

extremitats

10 ELS ÉSSERS VIUS. EL COS

Nom: _____ Curs: _____ Data: _____

- 1 COMPLETA AMB LES VOCALS QUE FALTEN I RELACIONA AMB FLETXES CADA PARAULA AMB LA PART DE LA CARA.

fr nt

or ll s

lls



b c

n s

d n s

Nom: _____ Curs: _____ Data: _____

1 LLIG I ESCRIU LES RESPOSTES.

En quina part del cos et poses un barret?

I uns pantalons?

2 TIN EN COMPTE ON ESTAN LES ARTICULACIONS I RATLLA L'INTRÚS DE CADA GRUP.

turmell

coll

genoll

monyica

colze

cintura